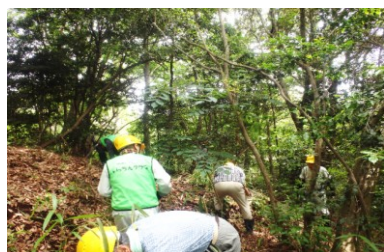


活動名および実施日時・天候			活動内容	参加者数	
				会員	市民
<b>1. 定例活動(ボランティア活動)</b>					
<b>①農作業体験活動</b>					
3日(木)	9:30~14:30	曇後晴	ジャガイモ追肥、オオムギ網掛け、ワタ播種、ナス・オクラ等植え付け、苗代網掛け、ミニ苗代播種、他	15	
10日(木)	9:30~14:30	晴	サツマイモ畝炭投入・施肥・畝立て、ラッカセイポット播種、学習区手入れ・収穫、他	22	
17日(木)	9:30~14:30	晴	サツマイモ植え付け、サトイモ畝除草、エンドウ・ソラマメ他収穫、水源管理道刈り払い、他	14	
24日(木)	9:30~14:30	晴	タマネギ乾燥保存作業、サトイモ畝除草、エンドウ等収穫と夏野菜手入れ、田圃の整地、他	19	
31日(木)	9:30~13:30	曇後雨	ラッカセイ植え付け、エンドウ等収穫と夏野菜の手入れ、堆肥切り替えし、田圃の整地平準化、他	17	
<b>②樹林管理活動</b>					
2日(水)	9:30~12:00	曇時々雨	ヤマザクラ整備区の林床整備	9	
15日(火)	9:30~14:30	晴	チガヤの移植とチガヤ草地の撤去	14	
29日(火)	9:30~14:45	曇	ホオノキ整備区、ホオノキの谷整備区の林床整備	13	
<b>③調査・研究活動</b>					
8日(火)	9:30~12:00	曇時々雨	かずらの谷の整備を行い、シダ調査と学習会を実施した	8	
22日(火)	9:30~14:45	晴	里山復元区の草刈りの準備、カラスビシャクなど保護をするために柵を作った	9	
<b>④環境学習活動</b>					
19日(土)	9:30~12:00	晴	森の学習の準備	6	
<b>⑤広報活動</b>					
17日(木)	9:30~12:00	晴	あらかしひろばの発送	2	
<b>⑥全体活動</b>					
26日(土)	9:30~14:30	晴	雑木林2の整備、いっちんカレー、スゲ沼の除草整備	22	
<b>2. 指定管理者業務・市民サービス活動(自主事業②)</b>					
<b>①指定管理者業務・ボランティア育成</b>					
12回	8:30~18:00		定例指定管理12回(12人日) 草刈特別2回(6人日)	18	
<b>②クラフト教室</b>					
6日(日)	9:30~15:00	晴	コイノボリ、タネのアート、金魚鉢、自由工作等	6	56
<b>③森の学習(花にくる虫の観察)</b>					
19日(土)	13:00~15:00	晴	花と昆虫の関係を学習し、花に来ている昆虫が何をしているかを中心に観察。	8	13
<b>④野鳥観察(野鳥のさえずりを聴く)</b>					
4日(土)	10:00~12:00	晴	囀りと地鳴きを中心に野鳥観察を行った。	5	15
<b>⑤茶摘みと茶もみ体験</b>					
12日(土)	10:00~12:00	晴	新茶を摘み、手揉み緑茶を作って自然の恵みを味わう	9	10
<b>⑥タマネギ掘りと木登り体験</b>					
19日(土)	10:00~12:00	晴	タマネギ掘り・エンドウ摘み、木登り	12	15
<b>⑦子ども自然塾</b>					
13日(日)	10:00~14:10	曇	稲苗運搬、田起こし、エンドウ豆収穫、草笛遊び、竹の話、竹のコップ作り他	13	16
<b>⑧大阪府高齢者大学校</b>					
23日(日)	11:00~15:00	雨	座学(森のいきもの 生物多様性)、どんぐりの話と作品づくり 他	2	41
<b>3. 独自事業</b>					
<b>①畑地区竹林整備</b>					
9日(水)	9:00~14:30	曇後晴	左下斜面の伐採竹の処理作業と周辺の間伐整備を行った。	8	
<b>②畑地区稲作支援</b>					
27日(日)	9:00~14:00	晴	くれ返し、施肥	2	
28日(月)	9:00~14:00	晴	田圃の水入れ準備等(取水用止水版設置、排水溝整備、畦整備、畦除草剤散布)	4	
<b>③上神谷小学校稲作り</b>					
16日(水)	9:00~11:15	晴	荒起こし、施肥	4	
25日(金)	9:00~11:00	晴	砕土耕耘、水入れ準備	2	

263 166

雑木林の整備



スゲ沼の整備

